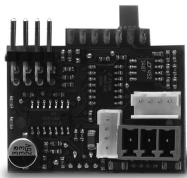


IROPZSER30 - Scheda seriale RS485 per ir33 DIN/RS485 serial board for ir33 DIN

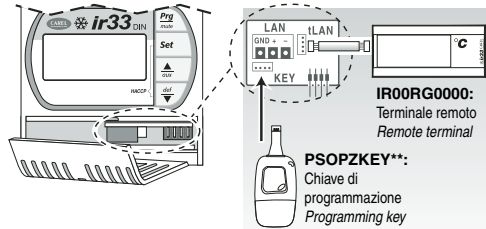
LEGGI E CONSERVA
QUESTE ISTRUZIONI
→ READ AND SAVE
THESE INSTRUCTIONS ←



Tipi di cavo:
PSTCON01B0: cavo 1.5 m display rip.ir33 powercompact
PSTCON03B0: cavo 3 m display rip. ir33 powercompact
PSTCON05B0: cavo 5 m display rip. ir33 powercompact

Types of cable:
PSTCON01B0: 1.5 m repeater display cable, ir33 powercompact
PSTCON03B0: 3 m repeater display cable, ir33 powercompact
PSTCON05B0: 5 m repeater display cable, ir33 powercompact

La scheda IROPZSER30 permette la connessione dell'ir33DIN in rete seriale RS485 con il sistema di supervisione PlantVisor (grazie ad un morsetto estraibile dato in dotazione) e il collegamento al display ripetitore direttamente dallo strumento attraverso un cavo di tipo PSTCON0*B0.
*The IROPZSER30 board is used to: connect the ir33DIN to the PlantVisor supervisory system via the RS485 serial network (using a plug in terminal, supplied) and to the repeater display directly from the instrument, using a PSTCON0*B0 cable.*

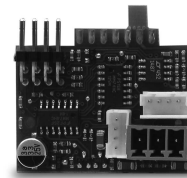


Nota: Nelle versioni che montano il trasformatore interno non si può collegare la scheda seriale relativa all'opzione display ripetitore

Note: In the versions featuring the built-in transformer, it won't be possible to connect the serial board related to the repeater display option

IROPZSER30 - Scheda seriale RS485 per ir33 DIN/RS485 serial board for ir33 DIN

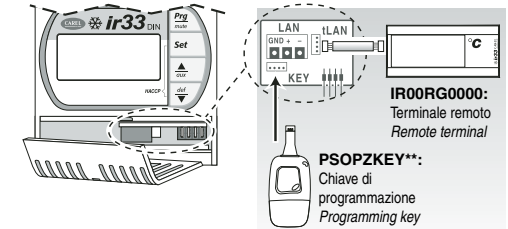
LEGGI E CONSERVA
QUESTE ISTRUZIONI
→ READ AND SAVE
THESE INSTRUCTIONS ←



Tipi di cavo:
PSTCON01B0: cavo 1.5 m display rip.ir33 powercompact
PSTCON03B0: cavo 3 m display rip. ir33 powercompact
PSTCON05B0: cavo 5 m display rip. ir33 powercompact

Types of cable:
PSTCON01B0: 1.5 m repeater display cable, ir33 powercompact
PSTCON03B0: 3 m repeater display cable, ir33 powercompact
PSTCON05B0: 5 m repeater display cable, ir33 powercompact

La scheda IROPZSER30 permette la connessione dell'ir33DIN in rete seriale RS485 con il sistema di supervisione PlantVisor (grazie ad un morsetto estraibile dato in dotazione) e il collegamento al display ripetitore direttamente dallo strumento attraverso un cavo di tipo PSTCON0*B0.
*The IROPZSER30 board is used to: connect the ir33DIN to the PlantVisor supervisory system via the RS485 serial network (using a plug in terminal, supplied) and to the repeater display directly from the instrument, using a PSTCON0*B0 cable.*



Nota: Nelle versioni che montano il trasformatore interno non si può collegare la scheda seriale relativa all'opzione display ripetitore

Note: In the versions featuring the built-in transformer, it won't be possible to connect the serial board related to the repeater display option

CAREL

CAREL S.p.A.
Via dell'Industria, 11 - 35020 Brugine - Padova (Italy)
Tel. (+39) 0499716611 - Fax (+39) 0499716600
<http://www.carel.com> - e-mail: carel@carel.com

CAREL si riserva la possibilità di apportare modifiche ai propri prodotti senza preavviso.
CAREL reserves the right to modify the features of its products without prior notice.
+050003070 - rel. 1.0 del 05.06.2005

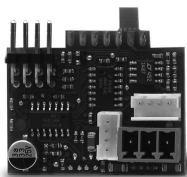
CAREL

CAREL S.p.A.
Via dell'Industria, 11 - 35020 Brugine - Padova (Italy)
Tel. (+39) 0499716611 - Fax (+39) 0499716600
<http://www.carel.com> - e-mail: carel@carel.com

CAREL si riserva la possibilità di apportare modifiche ai propri prodotti senza preavviso.
CAREL reserves the right to modify the features of its products without prior notice.
+050003070 - rel. 1.0 del 05.06.2005

IROPZSER30 - Scheda seriale RS485 per ir33 DIN/RS485 serial board for ir33 DIN

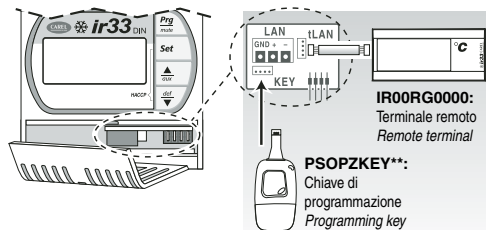
LEGGI E CONSERVA
QUESTE ISTRUZIONI
→ READ AND SAVE
THESE INSTRUCTIONS ←



Tipi di cavo:
PSTCON01B0: cavo 1.5 m display rip.ir33 powercompact
PSTCON03B0: cavo 3 m display rip. ir33 powercompact
PSTCON05B0: cavo 5 m display rip. ir33 powercompact

Types of cable:
PSTCON01B0: 1.5 m repeater display cable, ir33 powercompact
PSTCON03B0: 3 m repeater display cable, ir33 powercompact
PSTCON05B0: 5 m repeater display cable, ir33 powercompact

La scheda IROPZSER30 permette la connessione dell'ir33DIN in rete seriale RS485 con il sistema di supervisione PlantVisor (grazie ad un morsetto estraibile dato in dotazione) e il collegamento al display ripetitore direttamente dallo strumento attraverso un cavo di tipo PSTCON0*B0.
*The IROPZSER30 board is used to: connect the ir33DIN to the PlantVisor supervisory system via the RS485 serial network (using a plug in terminal, supplied) and to the repeater display directly from the instrument, using a PSTCON0*B0 cable.*

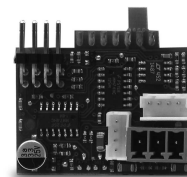


Nota: Nelle versioni che montano il trasformatore interno non si può collegare la scheda seriale relativa all'opzione display ripetitore

Note: In the versions featuring the built-in transformer, it won't be possible to connect the serial board related to the repeater display option

IROPZSER30 - Scheda seriale RS485 per ir33 DIN/RS485 serial board for ir33 DIN

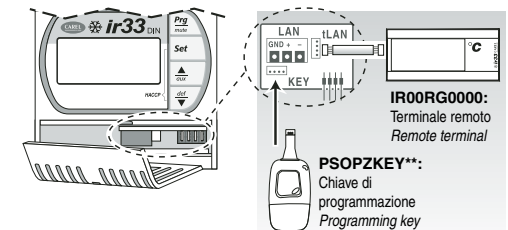
LEGGI E CONSERVA
QUESTE ISTRUZIONI
→ READ AND SAVE
THESE INSTRUCTIONS ←



Tipi di cavo:
PSTCON01B0: cavo 1.5 m display rip.ir33 powercompact
PSTCON03B0: cavo 3 m display rip. ir33 powercompact
PSTCON05B0: cavo 5 m display rip. ir33 powercompact

Types of cable:
PSTCON01B0: 1.5 m repeater display cable, ir33 powercompact
PSTCON03B0: 3 m repeater display cable, ir33 powercompact
PSTCON05B0: 5 m repeater display cable, ir33 powercompact

La scheda IROPZSER30 permette la connessione dell'ir33DIN in rete seriale RS485 con il sistema di supervisione PlantVisor (grazie ad un morsetto estraibile dato in dotazione) e il collegamento al display ripetitore direttamente dallo strumento attraverso un cavo di tipo PSTCON0*B0.
*The IROPZSER30 board is used to: connect the ir33DIN to the PlantVisor supervisory system via the RS485 serial network (using a plug in terminal, supplied) and to the repeater display directly from the instrument, using a PSTCON0*B0 cable.*



Nota: Nelle versioni che montano il trasformatore interno non si può collegare la scheda seriale relativa all'opzione display ripetitore

Note: In the versions featuring the built-in transformer, it won't be possible to connect the serial board related to the repeater display option

CAREL

CAREL S.p.A.
Via dell'Industria, 11 - 35020 Brugine - Padova (Italy)
Tel. (+39) 0499716611 - Fax (+39) 0499716600
<http://www.carel.com> - e-mail: carel@carel.com

CAREL si riserva la possibilità di apportare modifiche ai propri prodotti senza preavviso.
CAREL reserves the right to modify the features of its products without prior notice.
+050003070 - rel. 1.0 del 05.06.2005

CAREL

CAREL S.p.A.
Via dell'Industria, 11 - 35020 Brugine - Padova (Italy)
Tel. (+39) 0499716611 - Fax (+39) 0499716600
<http://www.carel.com> - e-mail: carel@carel.com

CAREL si riserva la possibilità di apportare modifiche ai propri prodotti senza preavviso.
CAREL reserves the right to modify the features of its products without prior notice.
+050003070 - rel. 1.0 del 05.06.2005